

## Plus que jamais nous avons besoin d'Éducation Nouvelle.

L'avenir de la liberté n'est pas le libéralisme, l'émancipation ne se dissout pas dans la qualification, l'égalité des chances n'est pas l'égalité... Contre ces orientations discriminatoires et le monde violent qu'elles promettent, chacun connaît des pratiques solidaires qu'il éprouve quotidiennement sur son terrain. C'est dans ce réel débordant de possibles que nous trouvons les forces pour aller de l'avant.

*Что делать (Que faire ?)  
Ou plutôt : Faire que...*

L'Éducation Nouvelle est déjà à l'œuvre... Lorsque vous cherchez des pratiques qui réalisent pour de bon vos valeurs, lorsque vous transformez votre école ou votre quartier en une aventure collective à travers le savoir et la création, lorsque vous gomez les murs et laissez converger les différences. Cette université d'été sera l'occasion d'échanger sur ces pratiques, pour augmenter collectivement notre pouvoir d'action sur le monde !

*« Faites en vos égaux, afin qu'ils le deviennent. » (Rousseau)*

Oui, les mots de l'Éducation Nouvelle voyagent, sont repris dans d'autres contextes, nous échappent. L'Éducation Nouvelle a forgé des outils de transformation qui méritent un plus ample partage et dans le contexte actuel, il est urgent de les questionner. Qu'est-ce, pour nous, qu'une situation-problème ? Qu'entendons-nous par ateliers de création, démarches de construction de savoirs, projets ? Quelles portes ouvrent nos démarches ? Qu'en faisons-nous ?

Plus largement, comment l'expérience de vie des citoyens que nous sommes nourrit-elle les transformations que nous mettons en œuvre ?

*Contre la violence, le conflit socio-cognitif.*

Une université d'été pour se rencontrer. Un lieu pour interroger les liens entre ateliers, démarches, stages, vie sociale et vie professionnelle. Une université d'été pour échanger et interroger des outils et des dynamiques de transformation, de l'école au quartier. Un lieu où les questions débordent de leur cadre habituel pour interroger nos envies d'engagement, quel que soit le terrain, et chercher un chemin de cohérence entre nos utopies et nos actions.

**Contre tout fatalisme, des transformations à porter demain.**

Le **GFEN**, mouvement de recherche  
et de formation en éducation

*agrée par le Ministère de l'Éducation Nationale, de l'enseignement  
supérieur et de la recherche et le Ministère des sports, de la  
jeunesse, de l'éducation populaire et de la vie associative*

14 Avenue Spinoza - 94200 IVRY S/ SEINE  
01 46 72 53 17 - [www.gfen.asso.fr](http://www.gfen.asso.fr)

Avec le soutien de :

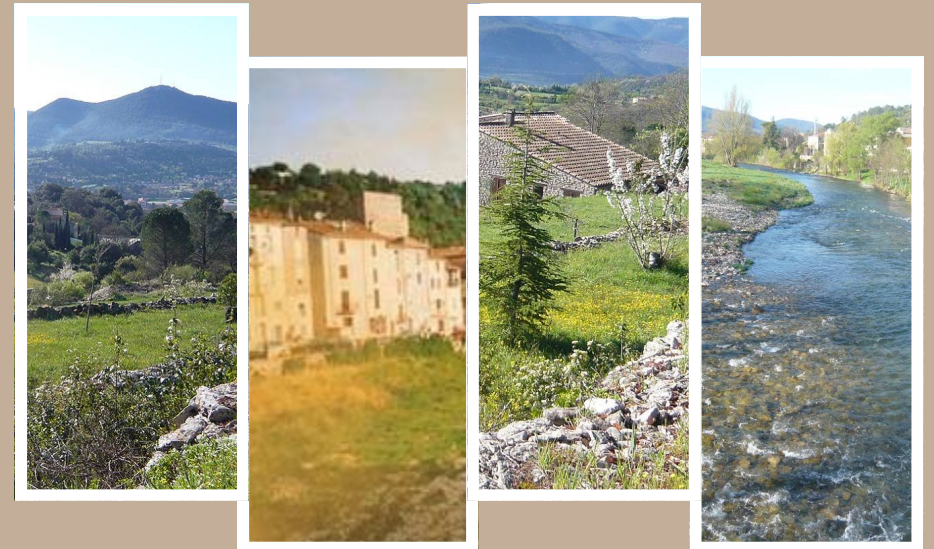


ministère  
éducation  
nationale



UNIVERSITE D'ETE DU GFEN

**Contre toute fatalité : l'Éducation Nouvelle**  
**Des transformations à portée de nos mains**



**Une révolution de la pensée par l'action**

**(9)-10-11-12 juillet 2017**

**Bédarieux (Hérault)**

# UNIVERSITE D'ETE DU GFEN

Contre toute fatalité : l'Éducation Nouvelle  
Des transformations à portée de nos mains

## Dimanche 9 juillet

### Pré-stage ouvert à tous

Le pré-stage est une journée de travail ouverte à tous. *Début à 14h.*

## Thématiques des journées

## Lundi 10 juillet

Transformer le rapport au savoir et à la culture : tous capables

## Mardi 11 juillet

Aventure individuelle, dynamique collective : émancipation solidaire

## Mercredi 12 juillet

L'avenir en projet pour une transformation sociale

## Modalités de travail

**9h-12h30** : Démarches.

**14h-17h** : Ateliers brefs, « mille questions »... chantiers d'analyse et d'écriture de théorisation.

**18h-19h** : Plénières comme des dispositifs de réflexion et d'élaboration politique et théorique.

**20h30** : Soirée débat / soirée culturelle / soirée artistique.

## Informations pratiques

- **Lieu de travail et prise des repas midi et soir** : 5 € / repas  
Cité scolaire Ferdinand Fabre (collège et lycée) - 2 avenue Jean Moulin - Bédarieux
- **Hébergement** : 12 € / nuit, petit-déjeuner compris  
Internat du Lycée Fernand Léger - 63 route de Clermont - Bédarieux  
Autres hébergements voir : [www.bedarieux.fr/tourisme](http://www.bedarieux.fr/tourisme)
- **Crèche et centre aéré** : Maison de L'Enfance : 04 67 23 31 90, [www.bedarieux.fr/Vivre/Services-municipaux/Maison-de-l-Enfance/1/18.html](http://www.bedarieux.fr/Vivre/Services-municipaux/Maison-de-l-Enfance/1/18.html) sur attestation de travail ou de stage du GFEN.
- **Renseignements pratiques sur Bédarieux** : contacter [gfenbedarieux@orange.fr](mailto:gfenbedarieux@orange.fr)
- **Programme détaillé, présentation des ateliers et interventions** [www.gfen.asso.fr](http://www.gfen.asso.fr)

## BULLETIN D'INSCRIPTION

Université d'été du GFEN 2017

Merci de cocher vos réservations et de calculer vos frais

### Frais pédagogiques :

Revenu mensuel	Non-adhérent	Adhérent
Ressources réduites (RSA...)	50 € <input type="checkbox"/>	30 € <input type="checkbox"/>
Inférieur à 1 200 €	100 € <input type="checkbox"/>	70 € <input type="checkbox"/>
Entre 1 200 et 1 800 €	130 € <input type="checkbox"/>	90 € <input type="checkbox"/>
Supérieur à 1 800 €	150 € <input type="checkbox"/>	100 € <input type="checkbox"/>
Convention Formation professionnelle	Nous consulter	

### Hébergement et repas :

	Dimanche 9 juillet	Lundi 10 juillet	Mardi 11 juillet	Mercredi 12 juillet	Total
Présence					
Midi					€
Soir					€
Nuit					€
				<b>TOTAL</b>	€

**Total à régler** (frais pédagogiques + repas + nuits) : ..... €

Merci d'additionner vos frais et de nous retourner ce bulletin accompagné d'un chèque à l'ordre du GFEN, à : GFEN - 14 avenue Spinoza - 94200 Ivry s/ Seine

Nom..... Prénom.....

Adresse.....

Tél..... Courriel.....

Profession : .....

Je souhaite une attestation  Je souhaite une facture

Nom et adresse de facturation (*si différente*) .....

Inscription et règlement en ligne possibles sur [www.gfen.asso.fr](http://www.gfen.asso.fr)